The background features a light gray grid on the left side. On the right, there are abstract geometric elements: a yellow curved line with a small yellow circle at its end, a circular shape with diagonal hatching, and a yellow circle with a black semi-circle on top and a dotted pattern on the bottom. The text is centered in the middle of the page.

MEMORIA
2017
ANII

NUESTRO PRESUPUESTO

**35 MILLONES
USD**

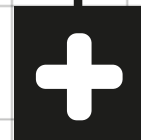
PROVENIENTES DE
DIVERSAS FUENTES DE
FINANCIAMIENTO



CONSEGUIMOS

**9 MILLONES
USD**

MEDIANTE UNA BÚSQUEDA
ACTIVA DE MÁS FONDOS



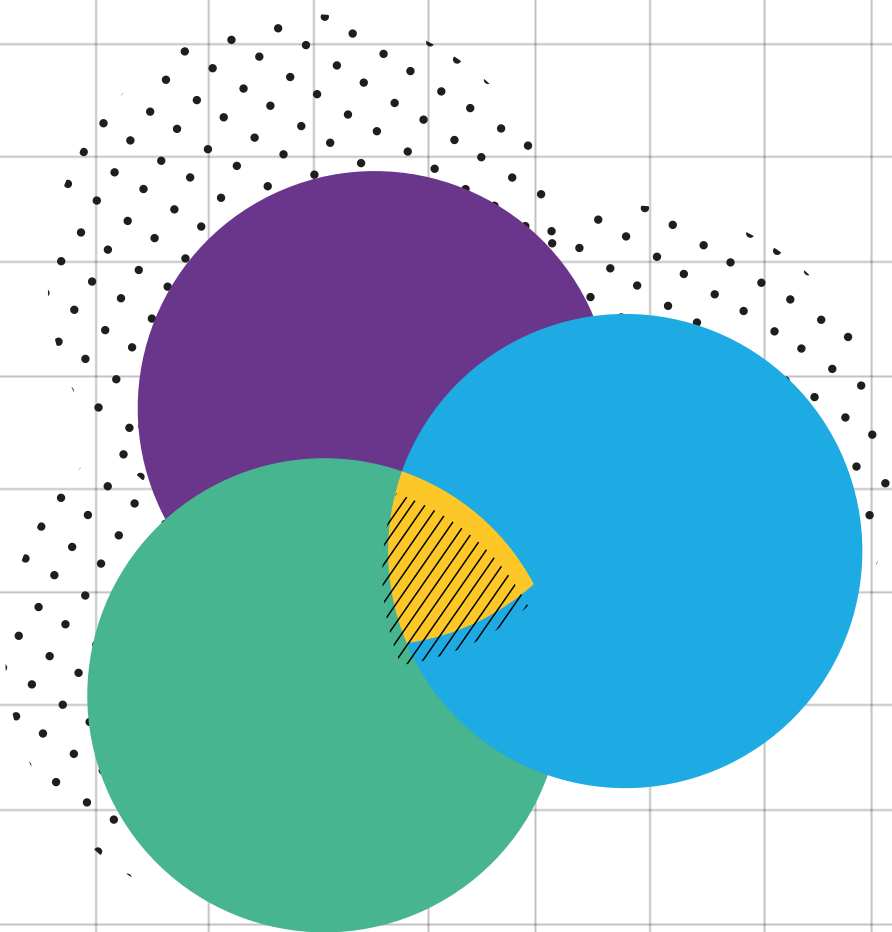
CANALIZAMOS

**+8 MILLONES
USD**

APORTADOS POR
EMPRESAS E
INSTITUCIONES



LOGRAMOS QUE **+ 52 MILLONES USD**
SE INVIERTAN EN LA INNOVACIÓN E
INVESTIGACIÓN DEL PAÍS



DESTINAMOS

+ 13 MILLONES USD
EN INNOVACIÓN

+ 7 MILLONES USD
EN FORMACIÓN

+ 19 MILLONES USD
EN INVESTIGACIÓN

NUESTRA ESTRATEGIA

INNOVACIÓN ABIERTA

CREEMOS QUE EXISTEN
MÁS OPORTUNIDADES DE
INNOVAR E INVESTIGAR SI LAS
ORGANIZACIONES VAN
MÁS ALLÁ DE SUS LÍMITES
Y ESTABLECEN LAZOS DE
COOPERACIÓN CON
ACTORES EXTERNOS

REDES DE INNOVACIÓN
CONOCIMIENTO SIN LÍMITE
SINERGIAS
TALENTO COLECTIVO



REDES DE INNOVACIÓN

IMPULSAMOS PUNTOS DE ENCUENTRO ESPECIALIZADOS DEL SECTOR PRODUCTIVO CON LA ACADEMIA PARA QUE GENEREN NUEVAS CAPACIDADES QUE BENEFICIEN A TODO EL PAÍS

CENTROS TECNOLÓGICOS

DESDE 2007

+5 MILLONES USD
COMPROMETIDOS

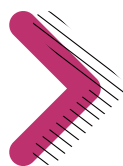
+1 MILLÓN USD
APORTADO POR EMPRESAS
E INSTITUCIONES

#InnovaciónAbierta

EMPRESAS

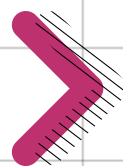


ACADEMIA



**CONFORMAN
5 PUNTOS DE
ENCUENTRO
PARA INNOVAR E
INVESTIGAR EN:**

- TIC
- BIOTECNOLOGÍA
- CARNE Y LANA OVINA
- PLÁSTICO
- AGUA Y SANEAMIENTO



**BRINDAN SERVICIOS
TECNOLÓGICOS ESPECIALIZADOS
Y CAPACITACIÓN**



**PARA CONSTRUIR Y
DESARROLLAR LA INNOVACIÓN
EN LAS EMPRESAS**

ACERCAMOS

**EMPRESAS
DEMANDANTES DE
SOLUCIONES
TECNOLÓGICAS**



**ACTORES
OFERENTES DE
CONOCIMIENTO**



**PARA EL
DESARROLLO DE
INNOVACIONES**

LOS CENTROS TECNOLÓGICOS QUE IMPULSAMOS SON PIONEROS EN EL PAÍS Y ALGUNOS, NOVEDOSOS EN LA REGIÓN

• CTO - CENTRO TECNOLÓGICO OVINO

Fomenta la innovación y transferencia de tecnología en el sector productivo ovino como herramienta de mejora de la competitividad.

• ICT4V - CENTRO DE APLICACIONES DE LAS TIC A SECTORES VERTICALES

Enfrenta los grandes desafíos nacionales y regionales en el campo de las TIC y sus aplicaciones a sectores verticales como energía, agro, banca, entre otros.

• CTPLAS - CENTRO TECNOLÓGICO DE LA INDUSTRIA DEL PLÁSTICO

Promueve oportunidades de negocios e innovación que contribuyan a consolidar el desarrollo sustentable de la industria plástica en nuestro país.

• CTAGUA - CENTRO TECNOLÓGICO DEL AGUA

Busca solucionar problemas relacionados con el agua que inciden en la competitividad de las empresas.

• CBI+I - CENTRO BIOTECNOLÓGICO DE INVESTIGACIÓN E INNOVACIÓN

Brinda servicios de desarrollo, optimización y análisis de bioprocesos o productos biotecnológicos en un laboratorio con equipamiento de última generación.

CONOCIMIENTO ILIMITADO

LAS EMPRESAS Y ORGANIZACIONES COMBINAN SU CONOCIMIENTO CON EL DE ACTORES EXTERNOS PARA ENCONTRAR SOLUCIONES INNOVADORAS.

**DESAFÍOS
PRESENTADOS
POR EMPRESAS
PRIVADAS**

**LANZAMOS
DESAFÍOS DE
INSTITUCIONES
PÚBLICAS**

**SOMOS EL NEXO ENTRE
QUIEN PRESENTA UN
DESAFÍO Y QUIEN TIENE
UNA SOLUCIÓN, PARA
QUE JUNTOS GENEREN
PROYECTOS
INNOVADORES.**

**SOLUCIONES
PLANTEADAS POR
LA COMUNIDAD**

**CENTROS TECNOLÓGICOS
INSTITUCIONES CREADORAS
DE CONOCIMIENTO**

PERSONAS

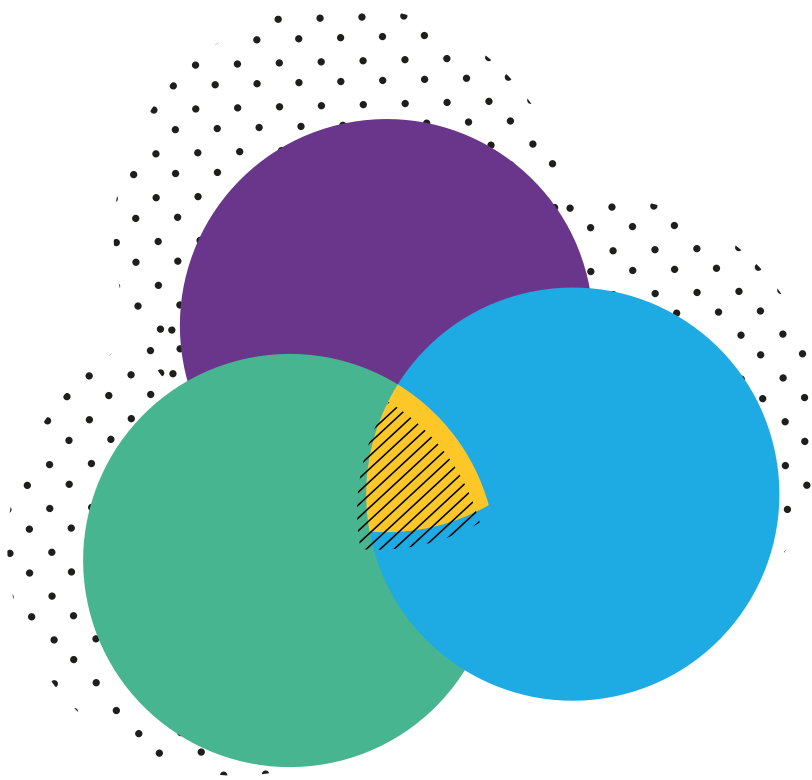
EMPRESAS

UNIVERSIDADES

DESAFÍOS EMPRESARIALES

SINERGIAS

VINCULAMOS ENTRE SÍ NUESTRAS
HERRAMIENTAS DE APOYO PARA
ESTUDIAR, INVESTIGAR E INNOVAR



TEJEMOS LA TRAMA
NUESTRA META ES ACERCAR:

GOBIERNO
ACADEMIA
EMPRESAS
EMPRENDEDORES
INVERSORES

**PARA QUE GENEREN PROYECTOS
EN CONJUNTO**

#InnovaciónAbierta

FORMACIÓN

380 BECARIOS

2017

**NUEVAS CONVOCATORIAS
PERMITEN SUMAR A BECARIOS
DE POSGRADOS NACIONALES EN
PROYECTOS DE INVESTIGACIÓN.**

39 %

DE LOS INGRESOS AL SISTEMA
NACIONAL DE INVESTIGADORES
HA SIDO DE BECARIOS ANII

+7 MILLONES USD
EJECUTADOS



INVESTIGACIÓN

2017

+190

PROYECTOS DE
INVESTIGACIÓN APOYADOS

**CONTINÚA CRECIENDO LA
COMUNIDAD CIENTÍFICA**

+1800

CONFORMAN
EL SISTEMA
NACIONAL DE
INVESTIGADORES

+19 MILLONES USD

EJECUTADOS

CON LOS **FONDOS SECTORIALES**
ACERCAMOS LA INVESTIGACIÓN EN
**INCLUSIÓN, EDUCACIÓN, AGRO,
EQUIDAD, ENERGÍA, DATOS Y SALUD**
A NUEVOS SECTORES





PORTAL TIMBÓ

timbo.org.uy

COMPLEMENTAMOS NUESTROS APOYOS BRINDANDO ACCESO UNIVERSAL Y GRATUITO A BIBLIOGRAFÍA ESPECIALIZADA DE DIFERENTES DISCIPLINAS

DESDE 2009

+40

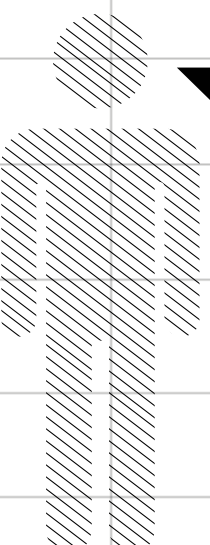
MIL
USUARIOS

+2

MILLONES DE
DESCARGAS

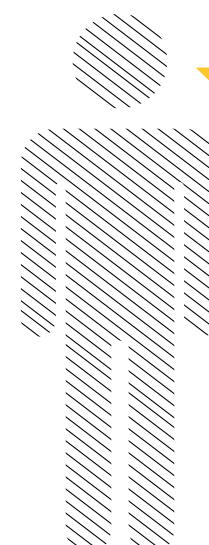
+13

EDITORIALES
INTERNACIONALES



“LA POSIBILIDAD DE ACCEDER A FUENTES DE **INFORMACIÓN** QUE SE ACTUALIZAN EN **TIEMPO REAL** HACE UNA GRAN DIFERENCIA. **EMPRESARIALMENTE** NOS APORTA MATERIAL INFORMATIVO **POSICIONÁNDONOS A LA PAR DE LAS ECONOMÍAS MÁS DESARROLLADAS.**”

TABARÉ PAGLIANO
DIRECTOR
ENERGY R&D INSTITUTE SA



“UTILIZO EL PORTAL PARA **EVALUAR EL IMPACTO DE DIVERSAS TEMÁTICAS** AL INCORPORAR LÍNEAS DE INVESTIGACIÓN EN MI LABORATORIO, PARA CONOCER LA PRODUCTIVIDAD E IMPACTO DE LOS INVESTIGADORES, E INCLUSO PARA COMPARAR LA PRODUCTIVIDAD CIENTÍFICA ENTRE INSTITUCIONES Y PAÍSES. **ES EL GOOGLE DE LA CIENCIA.**”

ALEJO MENCHACA
DOCTOR EN MEDICINA VETERINARIA



EMPRENDIMIENTOS

2017

+100

EMPRENDIMIENTOS
INNOVADORES
APOYADOS

59 %

DE LOS
EMPRENDIMIENTOS
QUE APOYAMOS
ES EXITOSO

19x1

POR CADA DÓLAR QUE
APORTAMOS A LOS
EMPRENDIMIENTOS,
RETORNAN USD 19
AL ESTADO MEDIANTE
IMPUESTOS

+6

NUEVOS EMPLEOS
POR EMPRENDIMIENTO

+4 MILLONES USD
EJECUTADOS

LA EXPERIENCIA DE SILICON VALLEY EN NUESTRO PAÍS

CON **LATU, ANDE Y URUGUAY XXI**
DESARROLLAMOS UN PROGRAMA DE
PRE ACELERACIÓN DE EMPRENDIMIENTOS
DICTADO POR **500 STARTUPS**

21 EMPRENDIMIENTOS

6 SEMANAS INTENSIVAS DE CAPACITACIÓN, TUTORÍAS
Y PRESENTACIÓN FINAL ANTE INVERSORES

**MAYOR INVERSOR GLOBAL
EN NUEVAS EMPRESAS**

PARA MEJORAR SUS PROYECTOS, CONSEGUIR
INVERSIÓN Y VINCULARSE CON ECOSISTEMAS
INTERNACIONALES

INNOVACIÓN

2017

+100

PROYECTOS DE
INNOVACIÓN APOYADOS

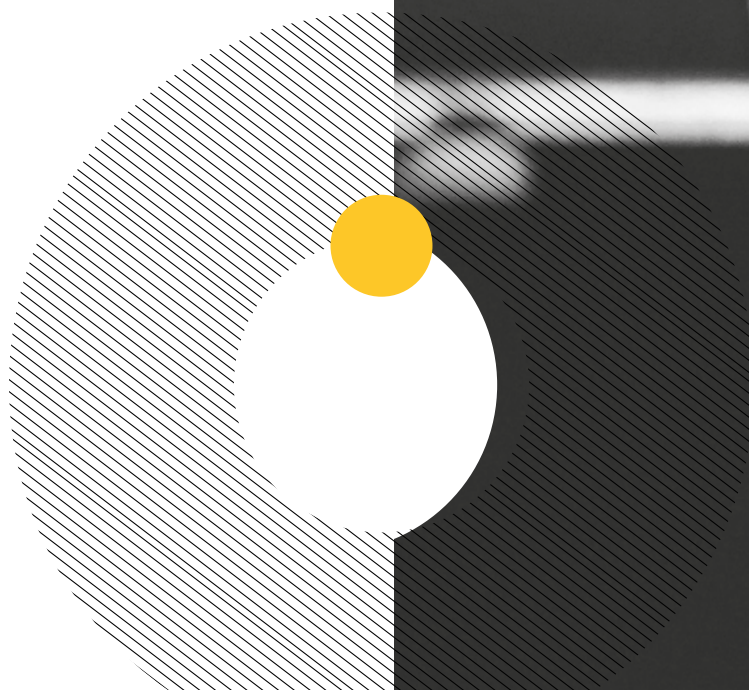
+3

**NUEVOS EMPLEOS
POR PROYECTO**

86+100

POR CADA **USD 100** QUE
APORTAMOS, LAS EMPRESAS
INVIRTIERON **USD 86**

+9 MILLONES USD
EJECUTADOS



INNOVACIÓN

EN 2017

EL SECTOR
AGRO LIDERA
LOS PROYECTOS
APOYADOS

TE PRESENTAMOS ALGUNAS
INNOVACIONES QUE IMPULSAMOS
EN EL SECTOR AGRO

○ EN DESARROLLO ● PROYECTO TERMINADO

PROTECCIÓN DEL GANADO EN EL TRANSPORTE



DESARROLLO DE UN SISTEMA PARA PROTEGER EL GANADO EN EL TRANSPORTE A FIN DE EVITAR LOS MACHUCONES Y REDUCIR LA PÉRDIDA ECONÓMICA QUE ESTOS IMPLICAN.

PROGAT

LECHE MÁS SALUDABLE



VALIDACIÓN DE RECETAS DE ALIMENTACIÓN DE VACAS LECHERAS PARA OBTENER LECHE NATURALMENTE REDUCIDA EN GRASAS SATURADAS Y CON ÁCIDOS LINOLEICOS CONJUGADOS (CLA) BENEFICIOSOS PARA LA SALUD.

TALAR

TECNOLOGÍA FORESTAL AVANZADA



DISEÑO DE UNA PLANTADORA FORESTAL AUTOMÁTICA DE ALTA CAPACIDAD PARA MEJORAR EL PROCESO ACTUAL DE PLANTACIÓN DE ESPECIES FORESTALES A GRAN ESCALA.

SERVIPIEZAS

DESAFÍOS DE LA LECHERÍA URUGUAYA



RED TECNOLÓGICA SECTORIAL PARA ABORDAR PERSPECTIVAS INTEGRADAS HACIA SISTEMAS DE PRODUCCIÓN DE LECHE COMPETITIVOS, SOSTENIBLES Y SIMPLES.

CONAPROLE, CRI LECHERO DEL LITORAL, FACULTAD DE AGRONOMÍA [UDELAR], FACULTAD DE VETERINARIA [UDELAR], INSTITUTO NACIONAL DE LA LECHE

LEVADURAS INNOVADORAS



DESARROLLO DE LEVADURAS QUE PERMITAN LA GENERACIÓN DE NUEVOS ALIMENTOS Y BEBIDAS FUNCIONALES, DANDO SOLUCIONES A LA INDUSTRIA DE LOS ALIMENTOS Y LAS DEMANDAS ACTUALES DEL CONSUMIDOR FINAL.

LEVTEC

GENERACIÓN DE VACUNAS



DESARROLLO DE UNA NUEVA GENERACIÓN DE VACUNAS CONTRA LA NEUMONÍA BOVINA, PATOLOGÍA QUE CAUSA IMPORTANTES PÉRDIDAS ECONÓMICAS EN LA PRODUCCIÓN DEL PAÍS.

LABORATORIOS CELSIUS, SANTA ELENA-VIRBAC Y FACULTAD DE CIENCIAS (UDELAR)

GENÓMICA EN GANADERÍA



DESARROLLO DE NUEVAS HERRAMIENTAS GENÓMICAS PARA MEJORAR LA EFICIENCIA DE ALIMENTACIÓN Y CALIDAD DE LA RAZA HEREFORD QUE APORTAN DATOS ÚTILES PARA LA TOMA DE DECISIONES DE LOS PRODUCTORES.

ASOCIACIÓN RURAL DEL URUGUAY, INIA, SOCIEDAD DE CRIADORES DE HEREFORD DEL URUGUAY, MGAP, INAC, IIBCE

MAYOR PRODUCTIVIDAD DEL CULTIVO DE ARROZ



GENERACIÓN DE TECNOLOGÍAS Y PRÁCTICAS PARA INCREMENTAR LOS NIVELES DE PRODUCTIVIDAD DEL CULTIVO DE ARROZ Y MEJORAR SU COMPETITIVIDAD EN LOS MERCADOS.

INIA, ASOCIACIÓN DE CULTIVADORES DE ARROZ, GREMIAL DE MOLINOS ARROCEROS Y COOPAR

MÁS OPORTUNIDADES PARA POTENCIAR EMPRESAS

LANZAMOS EL PROGRAMA DE INNOVACIÓN EN LAS INDUSTRIAS CREATIVAS

4 HERRAMIENTAS QUE VINCULAN

**EMPRESAS DE SECTORES
TRADICIONALES**



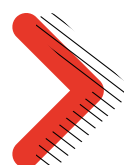
EMPRESAS CREATIVAS

EDITORIAL / AUDIOVISUAL / MÚSICA /
RADIO / SOFTWARE DE CONTENIDO /
PUBLICIDAD / DISEÑO / ARTES VISUALES Y
ESCÉNICAS / TURISMO / AGENCIAS DE
NOTICIAS



**30 PROYECTOS
EN CONJUNTO PARA MEJORAR
PRODUCTOS / SERVICIOS /
PROCESOS / FORMAS DE
COMERCIALIZACIÓN**

CREEMOS QUE LAS EMPRESAS CREATIVAS
PUEDEN TENER UN ROL RELEVANTE EN
PROCESOS ESTRATÉGICOS DE EMPRESAS
DEL RESTO DE LOS SECTORES



+20 ACTIVIDADES

PARA DAR A CONOCER LAS POTENCIALIDADES
DE LAS INDUSTRIAS CREATIVAS



TALENTO COLECTIVO

PROMOVEMOS LA CULTURA INNOVADORA DENTRO DE LAS ORGANIZACIONES GESTIONANDO CONCURSOS DE IDEAS

CONCURSOS INTERNOS DE IDEAS

20 CONCURSOS ORGANIZADOS EN:



#InnovaciónAbierta

67 COLABORADORES
PERMANENTES



7 PASANTES

LO QUE NOS
MUEVE ES
SER CADA DÍA
UNA AGENCIA
MÁS ÁGIL,
CERCANA Y
EFICIENTE.

EQUIPO

60 %

MUJERES

63 %

PROFESIONALES

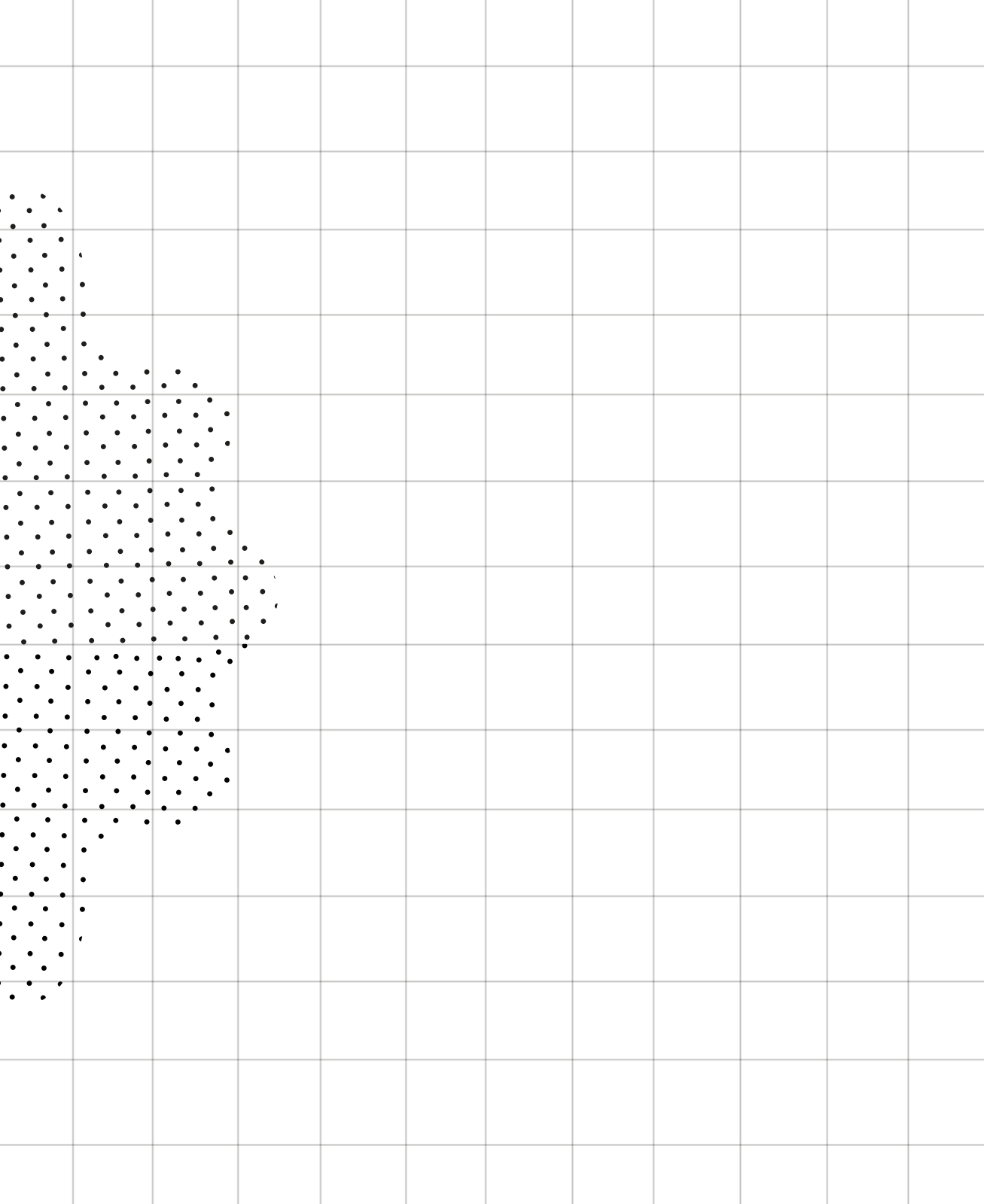
30 %

CURSA ESTUDIOS UNIVERSITARIOS

35

EDAD PROMEDIO





AGENCIA NACIONAL
DE INVESTIGACIÓN
E INNOVACIÓN

T (598) 2600 4411

anii@anii.org.uy

 ANIIuy  @ANIIuy

www.anii.org.uy